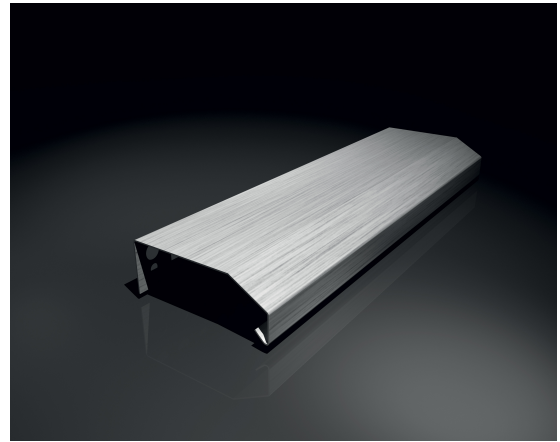


COU Profilé de couronnement

Les profilés de couronnement recouvrent la partie supérieure de l'isolant pour le protéger des chocs et d'une éventuelle infiltration.



Possibilités

Code produit	Désignation	Colisage	Par paquet	Épaisseur d'isolation
COU100-2.5	PROFILÉ DE COURRONNEMENT -2,5 M - ISOLANT 100	20	10	100
COU110-2.5	PROFILÉ DE COURRONNEMENT -2,5 M - ISOLANT 110	20	10	110
COU120-2,5	PROFILÉ DE COURRONNEMENT -2,5 M - ISOLANT 120	20	10	120
COU130-2,5	PROFILÉ DE COURRONNEMENT - 2,5 M - ISOLANT 130	20	10	130
COU140-2,5	PROFILÉ DE COURRONNEMENT - 2,5 M - ISOLANT 140	20	10	140
COU150-2,5	PROFILÉ DE COURRONNEMENT -2,5 M - ISOLANT 150	20	10	150
COU160-2,5	PROFILÉ DE COURRONNEMENT -2,5 M - ISOLANT 160	20	10	160
COU170-2,5	PROFILÉ DE COURRONNEMENT - 2.5M - ISOLANT 170	20	10	170
COU180-2.5	PROFILÉ DE COURRONNEMENT -2,5 M - ISOLANT 180	20	10	180
COU190-2.5	PROFILÉ DE COURRONNEMENT -2,5 M - ISOLANT 190	20	10	190
COU200-2.5	PROFILÉ DE COURRONNEMENT -2,5 M - ISOLANT 200	20	10	200
COU210-2.5	PROFILÉ DE COURRONNEMENT -2,5 M - ISOLANT 210	20	10	210
COU220-2.5	PROFILÉ DE COURRONNEMENT -2,5 M - ISOLANT 220	20	10	220
COU230-2.5	PROFILÉ DE COURRONNEMENT -2,5 M - ISOLANT 230	20	10	230
COU240-2.5	PROFILÉ DE COURRONNEMENT 2.5M ISOLANT 240	0	10	240
COU30-2.5	PROFILÉ DE COURRONNEMENT -2,5 M - ISOLANT 30	20	10	30
COU40-2.5	PROFILÉ DE COURRONNEMENT -2,5 M - ISOLANT 40	20	10	40
COU50-2.5	PROFILÉ DE COURRONNEMENT -2,5 M - ISOLANT 50	20	10	50
COU60-2.5	PROFILÉ DE COURRONNEMENT -2,5 M - ISOLANT 60	20	10	60
COU80-2.5	PROFILÉ DE COURRONNEMENT -2,5 M - ISOLANT 80	20	10	70
COU90-2.5	PROFILÉ DE COURRONNEMENT -2,5 M - ISOLANT 90	20	10	80

Note:

Catnic

Tata Steel UK Limited (Catnic France), Rue de la Grande Epine – 76
800, Saint-Etienne du Rouvray, France

01 89 91 13 81 | Catnic.Commandes@tatasteelurope.com

fr.catnic.com

Des précautions ont été prises pour garantir l'exactitude du contenu de cette publication, mais Tata Steel Europe Limited et ses filiales, qui incluent Tata Steel UK Limited, n'acceptent aucune responsabilité pour les erreurs ou les informations jugées trompeuses. Avant d'utiliser des produits ou services fournis ou fabriqués par Tata Steel Europe Limited et ses filiales, les clients doivent s'assurer de leur adéquation.

© Copyright 2024 Tata Steel UK Limited