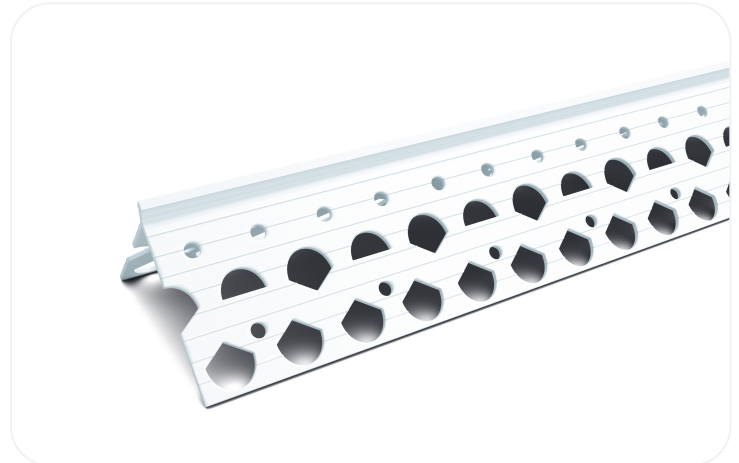


# Profilé d'angle en PVC-u PAB

Ces produits procurent un angle droit et net pour les plaques de plâtre ou tout support lisse. Ils protègent et renforcent les raccords des plaques de plâtre et réduisent les fissures.

Application and installation of plaster beads should be in accordance with BS 5492:1990 Code of Practice for internal plastering and BS 5262:1991 Code of Practice for external renderings



## Options

Product Code	Length (mm)	Plaster Depth (mm)	B Nose Width (mm)	W Wing Size (mm)	A (degrees)	S W Mesh (mm)	L W Mesh (mm)	Pack Size
PAB03	2,50 , 3,00	3	3,4	24	90	N/A	N/A	50
PAB10	2,50 , 3,00	10	5	40	80	N/A	N/A	50
PAB12	2,50 , 3,00	12	5	40	80	N/A	N/A	40
PAB20	2,50 , 3,00	20	5	40	80	N/A	N/A	30

## Application

Adaptés pour une utilisation intérieure et extérieure

Ces produits procurent un angle droit et net pour les plaques de plâtre ou tout support lisse. Ils protègent et renforcent les raccords des plaques de plâtre et réduisent les fissures.

Couleurs : Blanc RAL 9003, Ivoire RAL 1015, Terre cuite RAL 8203, Gris RAL 7037, Marron RAL 8014, Noir RAL 9005

### Note:

### Catnic

Tata Steel UK Limited (Catnic France), Rue de la Grande Epine – 76

800, Saint-Etienne du Rouvray, France

01 89 91 13 81 | [Catnic.Commandes@tatasteelurope.com](mailto:Catnic.Commandes@tatasteelurope.com)

[fr.catnic.com](http://fr.catnic.com)

Des précautions ont été prises pour garantir l'exactitude du contenu de cette publication, mais Tata Steel Europe Limited et ses filiales, qui incluent Tata Steel UK Limited, n'acceptent aucune responsabilité pour les erreurs ou les informations jugées trompeuses. Avant d'utiliser des produits ou services fournis ou fabriqués par Tata Steel Europe Limited et ses filiales, les clients doivent s'assurer de leur adéquation.

© Copyright 2024 Tata Steel UK Limitée