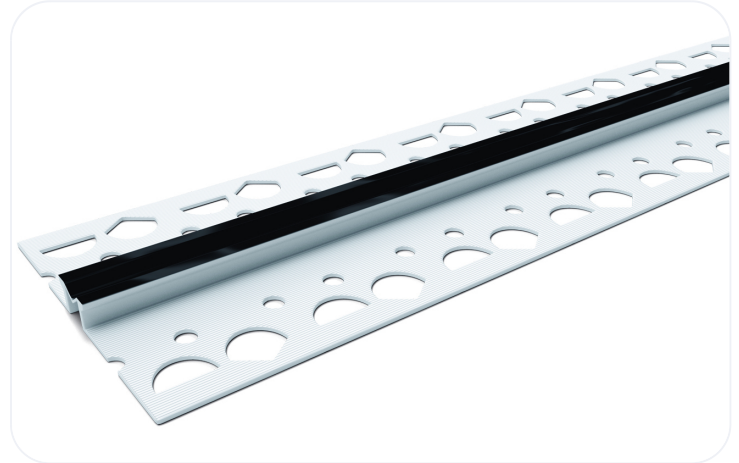


# Profilés de dilatation PVC-u PMBS

Conçus de manière à créer une légère inclinaison à la base de l'enduit. Ils sont employés au dessus des portes, des fenêtres ainsi qu'au niveau du complexe d'étanchéité pour permettre à l'eau de pluie de s'écouler à l'écart du substrat sous-jacent.

Application and installation of plaster beads should be in accordance with BS 5492:1990 Code of Practice for internal plastering and BS 5262:1991 Code of Practice for external renderings



## Options

Product Code	Length (mm)	Plaster Depth (mm)	W Wing Size (mm)	D (mm)	A (degrees)	Pack Size
PMBS06	2,50 , 3,00	6	60	6	90	25
PMBS10	2,50 , 3,00	10	60	10	90	25
PMBS15	2,50 , 3,00	15	60	15	90	25

## Application

Adaptés pour une utilisation intérieure et extérieure

Conçus de manière à créer une légère inclinaison à la base de l'enduit. Ils sont employés au dessus des portes, des fenêtres ainsi qu'au niveau du complexe d'étanchéité pour permettre à l'eau de pluie de s'écouler à l'écart du substrat sous-jacent.

Couleurs : Blanc RAL 9003, Ivoire RAL 1015, Terre cuite RAL 8203, Gris RAL 7037, Marron RAL 8014, Noir RAL 9005

### Note:

### Catnic

Tata Steel UK Limited (Catnic France), Rue de la Grande Epine – 76  
800, Saint-Etienne du Rouvray, France  
01 89 91 13 81 | [Catnic.Commandes@tatasteeleurope.com](mailto:Catnic.Commandes@tatasteeleurope.com)  
[fr.catnic.com](http://fr.catnic.com)

Des précautions ont été prises pour garantir l'exactitude du contenu de cette publication, mais Tata Steel Europe Limited et ses filiales, qui incluent Tata Steel UK Limited, n'acceptent aucune responsabilité pour les erreurs ou les informations jugées trompeuses. Avant d'utiliser des produits ou services fournis ou fabriqués par Tata Steel Europe Limited et ses filiales, les clients doivent s'assurer de leur adéquation.

© Copyright 2024 Tata Steel UK Limitée